



# **PERFORMANCE**

**SAFETY FOOTWEAR**

**LEICHTIGKEIT, FLEXIBILITÄT UND TECHNOLOGIE**

**www.cofra.it**





# PERFORMANCE

SAFETY FOOTWEAR

**COFRA**  
BORN TO WORK

Sicherheitsschuhe sind heute eine Kombination aus Stil und Technologie.

Die PERFORMANCE-Linie bringt die perfekte Kombination aus Ästhetik, Funktionalität und Haltbarkeit zum Ausdruck. Dank kontinuierlicher Forschung bietet COFRA den Arbeitnehmern Schuhe, die es ihnen ermöglichen, mit einem Höchstmaß an Sicherheit und Komfort zu arbeiten, ohne dabei auf Stil zu verzichten. Die Schuhe sind so konzipiert, dass sie durch eine leichte und flexible Sohle, in Kombination mit einem sportiven Obermaterial, Leistung und Komfort bieten, hergestellt aus hochwertigen Materialien und innovativen Technologien.

EN ISO 20345:2022



## PERFORMANCE SOHLE

SOHLE AUS DUO POLYURETHAN - bequem und leicht. Die Ausrichtung des Laufsohlenprofils sorgt für eine maximale und schnelle Ableitung von Flüssigkeiten und verhindert dadurch ein Ausrutschen.

### TECHNISCHE EIGENSCHAFTEN DER SOHLE



### SHOCK ABSORBER

> 30 J  
≥ 20 J  
EN ISO 20345:2022

### RUTSCHFESTIGKEIT Dynamischer Reibungskoeffizient

#### GRUNDERFORDERNISSE

Keramik + Reinigungsmittel	VORDERTEIL Neigung 7°	ABSATZ Neigung 7°
	0,52 ≥ 0,36	0,46 ≥ 0,31

#### Die ZUSATZANFORDERUNGEN

SR Keramik + Glycerin	VORDERTEIL Neigung 7°	ABSATZ Neigung 7°
	0,46 ≥ 0,22	0,35 ≥ 0,19

SLIP RESISTANT FOOTWEAR **SR** + RESISTANCE TO FUEL OIL **FO**



DGUV  
112-191

**SPRINGER**

SPRINGER AKTIV AG  
Lengeder Str. 52 - 13407 Berlin  
Phone: +49 (0)30 - 49 00 03 - 0  
[www.springer-berlin.de](http://www.springer-berlin.de)

**LIGHT FOAM**

Extrem weiche und bequeme Einlegesohle aus Polyurethan- Schaumstoff. Gelochtes, antistatisches Fußbett mit einer anatomischen Form, die den Fußbogen ergreift, mit einer Beschichtung aus abriebfestem Gewebe, das den Schweiß aufnimmt und den Fuß stets trocken hält; Hohe Bequemlichkeit und schockabsorbierenden Effekt garantiert.

**SANY-DRY®**

Futter 100% Polyester, dreidimensional, atmungsaktiv,  
Feuchtigkeitsaufnahme und -abgabe, abriebfest.

**SANY-DRY®**






## DURCHTRITTSICHERE EINLEGESOHLE (PS) AUS POLYESTER HT

**APT PLUS**

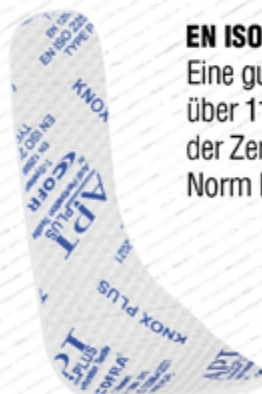
Anti Perforation Textile  
**ZERO PERFORATION**

**100%**   
GESCHÜTZTE SOHLE



- + FLEXIBLER
  - + LEICHTER
  - + BEQUEMER
  - + THERMISCH ISOLIERTER
- als die übliche durchtrittssichere  
Zwischensohle aus Stahl

FABRIC  
PLUS  
PLATE



**EN ISO 22568-4:2021**

Eine gute Durchstoßfestigkeit von Last  
über 110 Kg (1.100 N) garantiert, dank  
der Zertifizierung gemäß der neuen  
Norm EN ISO 22568-4:2021.

**ANTISTATISCH**

**METAL  
FREE**

## ALUKAPPE (200 J)

GEWICHT: 54 g - Gr. 42

**ALUMINIUM  
200J**

ALUMINIUM  
TOE CAP

**LEICHTER**

um 40% verringertes Gewicht im  
Vergleich zu den Stahlkappe.

**EN ISO 22568-1:2019**



**PERFORMANCE 3**



## INTERVAL **S3S FO SR** 35-48

**SCHAFT:** PU TEK - innovatives, sehr robustes, abrieb- und reißfestes, wasserabweisendes und atmungsaktives Gewebe.

**FUTTER:** SANY-DRY® 100% Polyester, dreidimensional, atmungsaktiv, Feuchtigkeitsaufnahme und -abgabe, abriebfest.



### GEPOLSTERTE ERGONOMISCHE FERSENKAPPE

Gepolsterte Fersenkappe aus LYCRA®, die den Fuß einhüllt und stabil macht und den Komfort hervorhebt.

## AEROBIC **ESD S3S FO SR** 38-48

**SCHAFT:** PU TEK - innovatives, sehr robustes, abrieb- und reißfestes, wasserabweisendes und atmungsaktives Gewebe.

**FUTTER:** SANY-DRY® 100% Polyester, dreidimensional, atmungsaktiv, Feuchtigkeitsaufnahme und -abgabe, abriebfest.



### GEPOLSTERTE ERGONOMISCHE FERSENKAPPE

Gepolsterte Fersenkappe aus LYCRA®, die den Fuß einhüllt und stabil macht und den Komfort hervorhebt.



## ROWING *SI PS FO SR* 35-48

**SCHAFT:** atmungsaktives, innovatives Gewebe.

**FUTTER:** SANY-DRY® 100% Polyester, dreidimensional, atmungsaktiv, Feuchtigkeitsaufnahme und -abgabe, abriebfest.

ALUMINIUM  
TOE CAP

FABRIC  
PLUS  
PLATE

EN  
112-191



### GEPOLSTERTE ERGONOMISCHE FERSENKAPPE

Gepolsterte Fersenkappe aus LYCRA®, die den Fuß einhüllt und stabil macht und den Komfort hervorhebt.

## SPRINT *SI PS FO SR* 36-48

**SCHAFT:** atmungsaktives, innovatives Gewebe.

**FUTTER:** SANY-DRY® 100% Polyester, dreidimensional, atmungsaktiv, Feuchtigkeitsaufnahme und -abgabe, abriebfest.

ALUMINIUM  
TOE CAP

FABRIC  
PLUS  
PLATE

EN  
112-191



### GEPOLSTERTE ERGONOMISCHE FERSENKAPPE

Gepolsterte Fersenkappe aus LYCRA®, die den Fuß einhüllt und stabil macht und den Komfort hervorhebt.



**DIPS** 535 FD  
SR  
38-48



**SCHAFT:** Wasserabweisendes und atmungsaktives, innovatives Gewebe.

**FUTTER:** SANY-DRY® 100% Polyester, dreidimensional, atmungsaktiv, Feuchtigkeitsaufnahme und -abgabe, abriebfest.

ALUMINIUM  
TOE CAP

FABRIC  
PLUS  
PLATE

CE  
112-191



**DYNAMIC** 535 FD  
SR  
38-48



**SCHAFT:** Wasserabweisendes und atmungsaktives, innovatives Gewebe.

**FUTTER:** SANY-DRY® 100% Polyester, dreidimensional, atmungsaktiv, Feuchtigkeitsaufnahme und -abgabe, abriebfest.

ALUMINIUM  
TOE CAP

FABRIC  
PLUS  
PLATE

CE  
112-191



**PECKDECK ESD** 535 FD  
SR  
35-48



**SCHAFT:** Wasserabweisendes und atmungsaktives, innovatives Gewebe.

**FUTTER:** SANY-DRY® 100% Polyester, dreidimensional, atmungsaktiv, Feuchtigkeitsaufnahme und -abgabe, abriebfest.

ALUMINIUM  
TOE CAP

FABRIC  
PLUS  
PLATE



CE  
112-191





# **FREESTYLE** **535 FD** **SR** **38-48**



# **HACK ESD** **535 FD** **SR** **35-48**





**GLOBET** **S1 PS**  
**FD SR**  
**36-48**

**SCHAFT:** extrem atmungsaktives Gewebe.

**FUTTER:** SANY-DRY® 100% Polyester, dreidimensional, atmungsaktiv, Feuchtigkeitsaufnahme und -abgabe, abriebfest.



ALUMINIUM  
TOE CAP

FABRIC  
PLUS  
PLATE

CE  
112-191



**ISOMETRY** **S1 PS**  
**FD SR**  
**36-48**

**SCHAFT:** extrem atmungsaktives Gewebe.

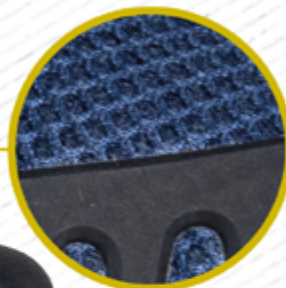
**FUTTER:** SANY-DRY® 100% Polyester, dreidimensional, atmungsaktiv, Feuchtigkeitsaufnahme und -abgabe, abriebfest.



ALUMINIUM  
TOE CAP

FABRIC  
PLUS  
PLATE

CE  
112-191





**FARTLEK** SI PS  
FO SR  
**36-48**

**SCHAFT:** gelochtes Veloursleder.

**FUTTER:** SANY-DRY® 100% Polyester, dreidimensional, atmungsaktiv, Feuchtigkeitsaufnahme und -abgabe, abriebfest.



**TRIPLING** SI PS  
FO SR  
**35-48**

**SCHAFT:** gelochtes Veloursleder.

**FUTTER:** SANY-DRY® 100% Polyester, dreidimensional, atmungsaktiv, Feuchtigkeitsaufnahme und -abgabe, abriebfest.





# **HAMMER** *S3S CI* *FO SR* **38-48**

**SCHAFT:** wasserabweisendes Nubukleder.  
**FUTTER:** SANY-DRY® 100% Polyester, dreidimensional, atmungsaktiv, Feuchtigkeitsaufnahme und -abgabe, abriebfest.



# **COMPETITION** *S3S CI* *FO SR* **38-48**

**SCHAFT:** wasserabweisendes Nubukleder.  
**FUTTER:** SANY-DRY® 100% Polyester, dreidimensional, atmungsaktiv, Feuchtigkeitsaufnahme und -abgabe, abriebfest.





# FUNCTIONAL

**535 CI  
FO SR**  
**38-48**

**SCHAFT:** wasserabweisendes Nubukleder.  
**FUTTER:** SANY-DRY® 100% Polyester, dreidimensional, atmungsaktiv, Feuchtigkeitsaufnahme und -abgabe, abriebfest.



# OVERPLAY

**535 CI  
FO SR**  
**38-48**

**SCHAFT:** wasserabweisendes Nubukleder.  
**FUTTER:** SANY-DRY® 100% Polyester, dreidimensional, atmungsaktiv, Feuchtigkeitsaufnahme und -abgabe, abriebfest.







**COFRA S.r.l.**

Via dell'Euro 53-57-59  
C.P. 210 Uff. Postale Barletta Centro  
76121 Barletta (BT) Italia  
Tel.: +39.0883.3414395 +39.0883.3414397  
+39.0883.3414376  
Fax: +39.0883.3414792  
e-mail: kundendienst@cofra.it

**www.cofra.it**



ISO 9001  
BUREAU VERITAS  
Certification

N° IT331759



Verteilt von



8 023796 722804

IRRTUM VORBEHALTEN KEIN VERTRAG / 5/2024